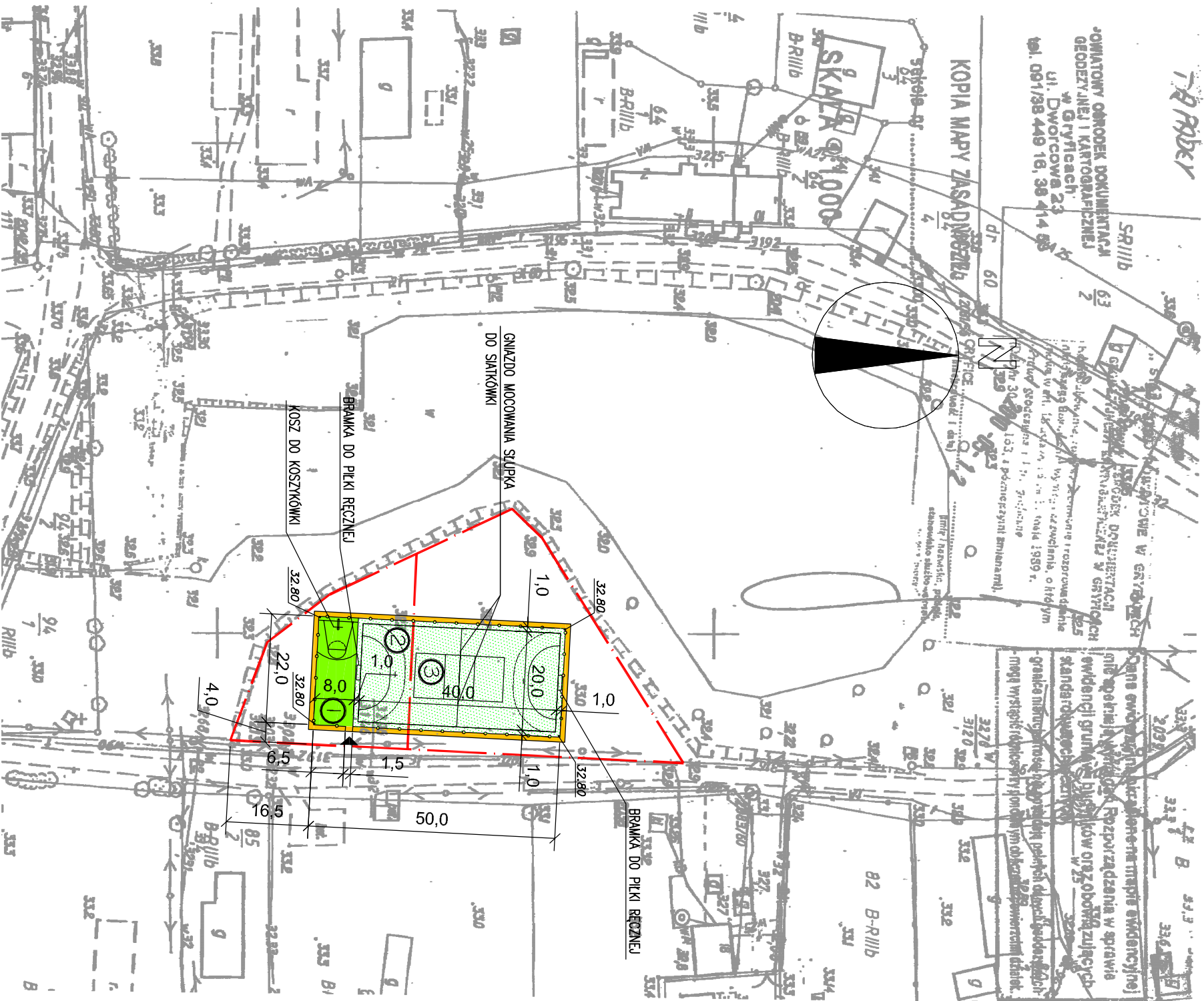


PROJEKT ZAGOSPODAROWANIA TERENU, skala 1:1000
m. TAPADŁY, gm. BROJCE, DZIAŁKI NR 71 oraz 72



OPIS FUNKCJI

- PROJEKTOWANY PLAC DO GRY W KOSZYKÓWKĘ
- PROJEKTOWANE BOISKO DO PIŁKI RĘCZNEJ
- PROJEKTOWANE BOISKO DO PIŁKI NOŻNEJ

LEGENDA:

- GRANICA DZIAŁEK 71 oraz 72
- PROJEKTOWANE OGRÓDZENIE WYS. 3m
- NAWIERZCHNIA BOISKA DO PIŁKI RĘCZNEJ I SIATKÓWKI
- Z TRAWY NATURALNEJ I ODMIANY BOISKOWEJ
- NAWIERZCHNIA PLACU DO GRY W KOSZYKÓWKĘ
- Z TRAWY SZTUCZNEJ
- OPASKA ZE ŻWIURU
- WEJŚCIE NA TEREN BOISK - OTWÓR W OGRÓDZENIU SZER. 1,5m, WYS. 2,2m, WYMIARY W ŚWIETLE OTWORU

USŁUGI PROJEKTOWE Irena Bakalarska	
Koszalin, ul. Zwycięstwa 141	
stadium:	P.B.
tytuł: PROJEKT ZAGOSPODAROWANIA TERENU	
inwestor:	Urząd Gminy Brojce
72-304 Brojce, ul. Długa 48	
obiekt: Budowa miejsca rekreacji i aktywnego wypoczynku w m. Tapadły, gm. Brojce	
autor:	inż. Jerzy Bakalarski GT-V-63/14/76.
A/PB/3300/127/83/UW KOSZALIN	
nr identyfikacyjny ZAP/BO/2206/01	
opracował:	mgr inż. Marek Skiba
m.p.s.:	01