



Urząd Gminy w Brojechach

W PŁYNI ZACHODNIOPOMORSKI URZĄD

WOJEWÓDZKI

w Szczecinie

10. 03. 2014

Wydział Architektury i Gospodarki Przestrzennej

Podpis

AP-3.746.7.3.2014.MS

Szczecin, dnia 6 marca 2014 r.

OBWIESZCZENIE

Zgodnie z art. 49 ustawy z dnia 14 czerwca 1960 r. – Kodeks postępowania administracyjnego (tekst ujednolicony Dz. U. z 2013 r. poz. 267) oraz art. 53 ust.1 ustawy z dnia 27 marca 2003 r. o planowaniu i zagospodarowaniu przestrzennym (tekst jednolity DZ. U. z 2012 r. poz. 647), **zawiadamiam o wydaniu decyzji Nr 19/2014 z dnia 6 marca 2014 r. znak: AP-3.746.7.2014.MS dla lokalizacji inwestycji celu publicznego polegającej na budowie wieży kratowej o wysokości 35,00 m wraz z niezbędną infrastrukturą, zlokalizowanych na działce nr 212/2 obręb Pruszcz Gryficki Gmina Brojce Województwo Zachodniopomorskie, stanowiącej teren zamknięty Ministerstwa Obrony Narodowej będącej w trwałym zarządzie Rejonowego Zarządu Infrastruktury w Szczecinie.**

Strony mogą zapoznać się z treścią wydanej decyzji w Wydziale Architektury i Gospodarki Przestrzennej Zachodniopomorskiego Urzędu Wojewódzkiego w Szczecinie, **od poniedziałku do czwartku od 8⁰⁰ do 12⁰⁰ w pokoju nr 235 (drugie piętro).**

z up. WOJEWODY ZACHODNIOPOMORSKIEGO

Elżbieta Piasecka

mgr inż. **Elżbieta Piasecka**

DYREKTOR

Wydziału Architektury i Gospodarki Przestrzennej

Zachodniopomorski Urząd Wojewódzki
w Szczecinie

Wały Chrobrego 4, 70 – 502 Szczecin

tel. 91 4303-500

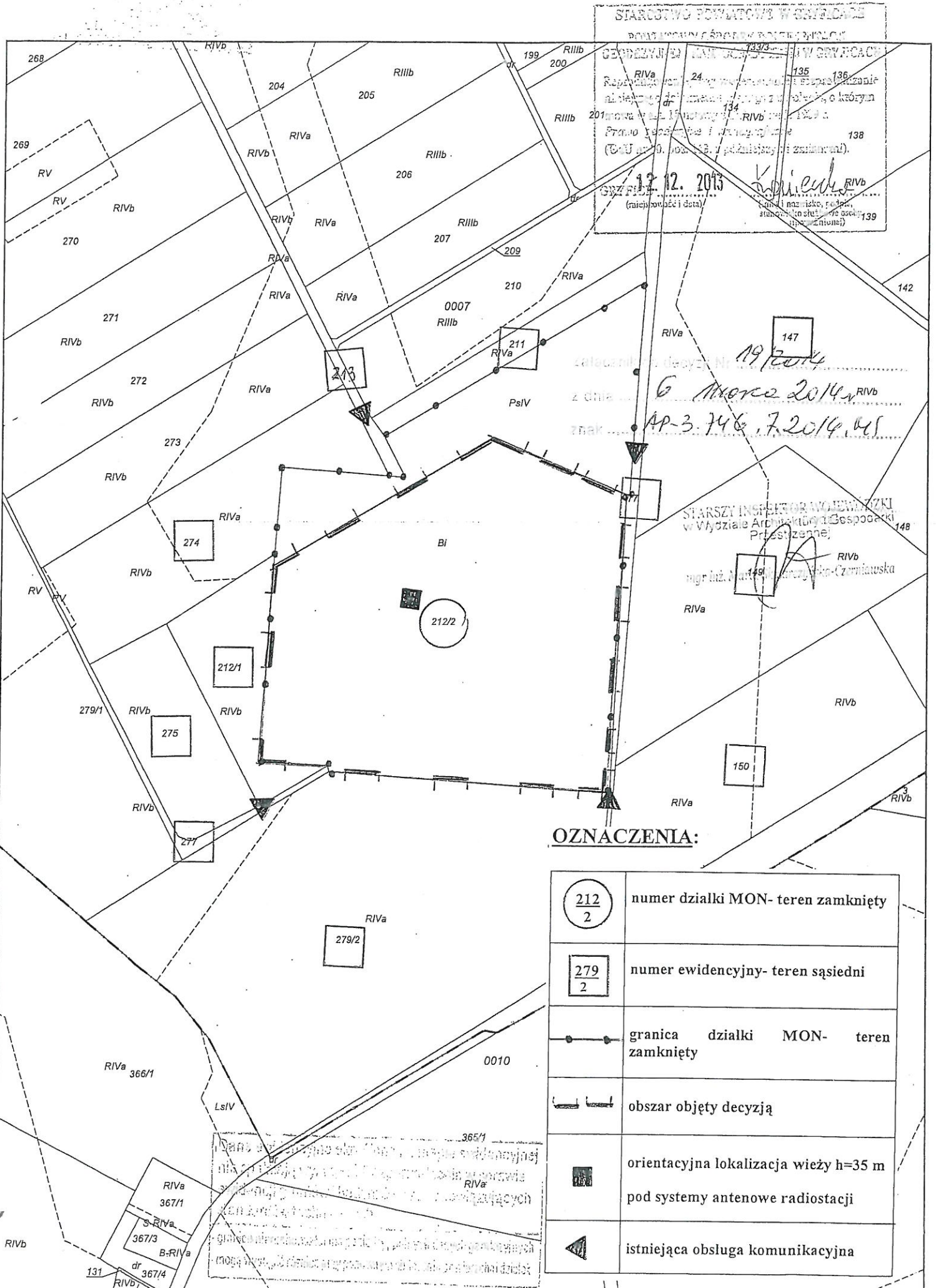
e-mail: zuw@szczecin.uw.gov.pl



skrytka elektroniczna: /low5658fe1/skrytka



ORIENTACJA skala 1:5000

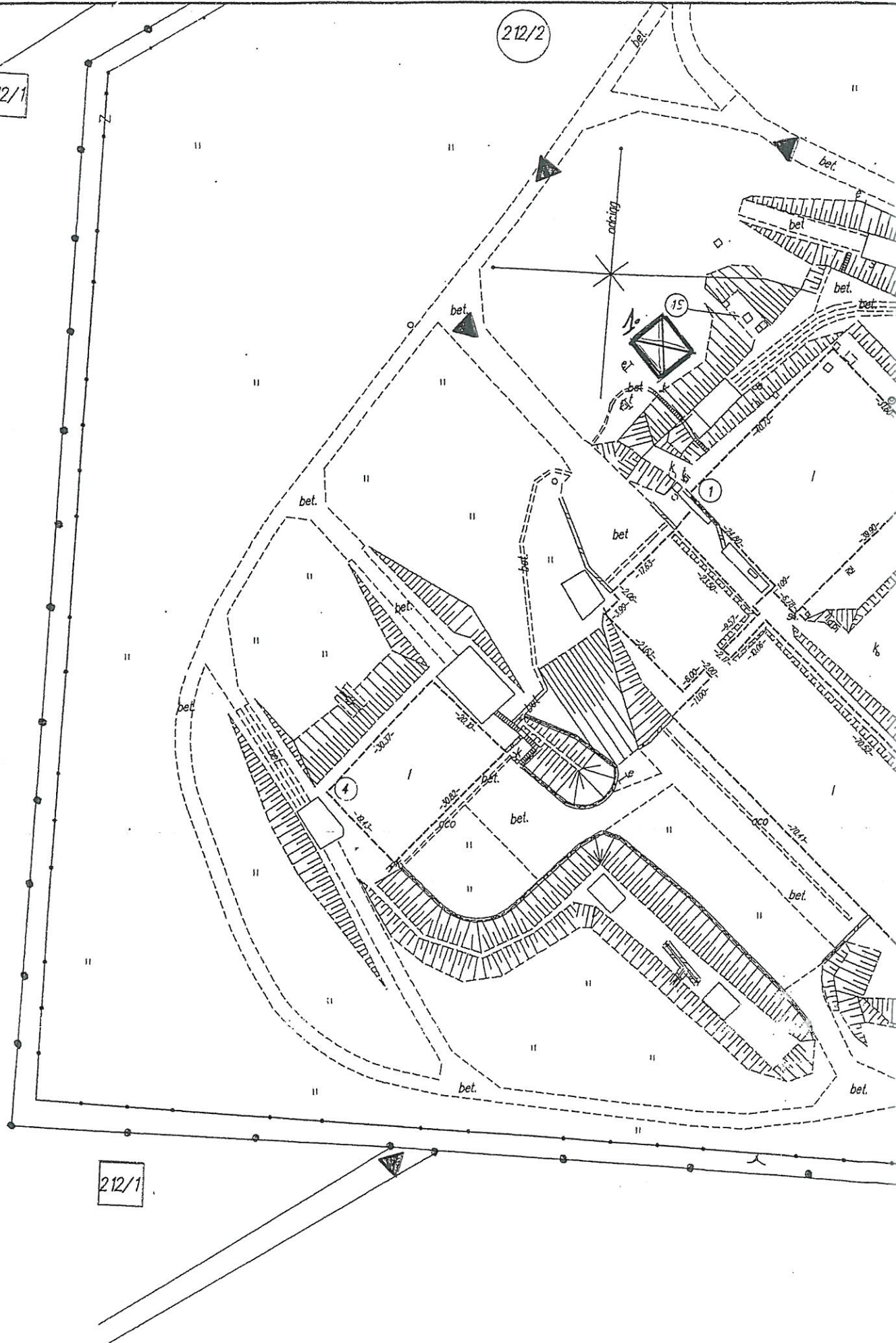


OZNACZENIA:

	numer działki MON- teren zamknięty
	numer ewidencyjny- teren sąsiedni
	granica działki MON- teren zamknięty
	obszar objęty decyzją
	orientacyjna lokalizacja wieży h=35 m pod systemy antenowe radiostacji
	istniejąca obsługa komunikacyjna

212/1

212/2



212/1

JA