

Wójt Gminy Brojce działając na podstawie art. 38 ust. 1 i ust. 2, art. 40 ust. 1, pkt 1 ustawy z dnia 21 sierpnia 1997 roku o gospodarce nieruchomościami (t. j. Dz. U. z 2020 rok, poz. 65 ze zm.) oraz rozporządzenia Rady Ministrów z dnia 14 września 2004 roku w sprawie sposobu i trybu przeprowadzania przetargów oraz rokowań na zbycie nieruchomości (t. j. Dz. U. z 2014 roku, poz. 1490 ze zm.) ogłasza **I przetarg ustny ograniczony** na dzierżawę następującej nieruchomości:

<b>Opis nieruchomości</b>	wg księgi wieczystej	SZ1G/00018099/0
	wg katastru nieruchomości	województwo: zachodniopomorskie powiat: gryficki gmina : Brojce obręb: Brojce nr działki: 102/3
<b>Powierzchnia nieruchomości</b>	Dział ewidencyjna przeznaczona do dzierżawy - pow. 0,22 ha (N, PsIV, Br-RIVa). Budynek młyna posadowiony na nieruchomości - pow. zabudowy 200 m <sup>2</sup> .	
<b>Opis nieruchomości</b>	Nieruchomość gruntowa zabudowane budynkiem gospodarczym - byłym młynem (pow. zabudowy 200 m <sup>2</sup> ) stanowiąca nieużytki, położona w miejscowości Brojce ul. Młyńska. Z uwagi na brak użytkownika budynek zabezpieczony a teren nieruchomości gruntowej porośnięty roślinnością wysoką oraz zakrzaczeniami.  Nieruchomość usytuowana w bezpośrednim sąsiedztwie drogi powiatowej o nawierzchni asfaltowej – bezpośredni wjazd na teren nieruchomości wjazdem z drogi powiatowej.  <b><u>Obiekt wpisany jest do wojewódzkiej ewidencji zabytków - prace remontowe i konserwatorskie konsultować należy z Wojewódzkim Konserwatorem Zabytków w Szczecinie – zgodnie z obowiązującymi przepisami prawa.</u></b>	
<b>Przeznaczenie terenu</b>	Gmina Brojce nie posiada ważnego miejscowego planu zagospodarowania przestrzennego. Studium uwarunkowań i kierunków zagospodarowania przestrzennego wyznacza funkcje terenu – obszary wielofunkcyjnego rozwoju wsi . Nieruchomość nieużytkowana.	
<b>Forma zbycia</b>	<b><u>Sprzedaż w drodze przetargu ograniczonego - z uwagi na lokalizację nieruchomości z przeznaczeniem na realizację działalności z zakresu turystyki, rekreacji i wypoczynku.</u></b>	
<b>Wywoławczy roczny czynsz dzierżawny</b>	<b><u>Kwota rocznego czynszu dzierżawy nieruchomości wyniesie łącznie – 1600,00 zł netto</u></b> - jest to wywoławczy roczny czynsz dzierżawny  Do ceny czynszu dzierżawnego doliczony zostanie podatek VAT zgodnie z przepisami obowiązującymi w dniu wystawienia faktury. Roczny czynsz dzierżawny będzie ulegał zmianie raz w roku na dzień 1 lutego danego roku o wskaźnik inflacji ogłoszony przez Prezesa GUS za rok ubiegły	
<b>Termin wnoszenia opłat</b>	Płatność czynszu będzie dokonywana w okresach ustalonych w umowie dzierżawy, na podstawie faktur VAT .	
<b>Termin dzierżawy</b>	<b><u>Dzierżawa na czas określony – 10 lat od dnia zawarcia umowy dzierżawy</u></b> (z uwzględnieniem prawa pierwokupu)	

1. Warunki udziału w przetargu:

- a) wniesienie **wadium w kwocie 200,00 zł** w kasie Urzędu Gminy Brojce lub na konto B. S. Gryfice 89 9376 0001 0010 0797 2001 0007 **w terminie do dnia 09.10.2020 roku godz. 15<sup>30</sup>** (wpłata przelewem zostanie skutecznie dokonana gdy znajdzie się na wskazanym koncie bankowym przed upływem terminu wskazanego w ogłoszeniu). Dowód wniesienia wadium przez uczestnika przetargu podlega przedłożeniu komisji przetargowej przed otwarciem przetargu. Wadium wniesione na przetarg:
- zostanie zwrócone niezwłocznie po rozstrzygnięciu przetargu oferentom, którzy nie wygrają przetargu tj. nie później niż przed upływem 3 dni od dnia odpowiednio: odwołania przetargu, zamknięcia przetargu, unieważnienia przetargu lub zakończenia przetargu z wynikiem negatywnym,
  - wniesione przez oferenta, który wygrał przetarg zostanie zaliczone na poczet ceny sprzedaży nieruchomości,
  - przypadnie na rzecz Gminy, jeżeli osoba która przetarg wygra uchyli się od zawarcia umowy kupna - sprzedaży.

- b) okazanie dokumentu stwierdzającego tożsamość w przypadku osób fizycznych, aktualnego wypisu z właściwego rejestru w przypadku osób prawnych oraz upoważnienie udzielone przez organ przedstawicielski,
- c) w przypadku ustanowienia pełnomocnictwa przez osobę fizyczną lub prawną wymagane jest pełnomocnictwo notarialnie lub urzędowo poświadczonym podpisem - małżonkowie biorą udział w przetargu osobiście (łącznie) lub okazują pełnomocnictwa współmałżonka,
- d) przedstawienie w formie pisemnej:
- opisu planowanej do prowadzenia działalności z zakresu turystyki, rekreacji lub wypoczynku,
  - wskazanie potencjalnej grupy docelowej odbiorców świadczonych usług,
  - koncepcji zagospodarowania obiektu oraz terenu przynależnego z wstępnym harmonogramem planowanych do przeprowadzenia prac (miesiąc/kwartał/półrocze danego roku obowiązywania umowy dzierży),
  - wskazanie planowanego terminu rozpoczęcia działalności;
  - ww. opis należy przedłożyć w terminie do dnia 09.10.2020 roku godz. 15<sup>30</sup>** (przedłożenie dokumentów zostanie skutecznie dokonane gdy wpłynie do Urzędu Gminy w Brojciech przed upływem terminu wskazanego w ogłoszeniu) **w zaklejonej kopercie uniemożliwiającej identyfikację oferenta z opisem „I przetarg ustny ograniczony na dzierżawę nieruchomości położonej w miejscowości Brojce ul. Młyńska”**
2. Dzierżawca zobowiązany będzie do zagospodarowania terenu zgodnie z przedstawioną koncepcją w terminie nią wyznaczonym. W przypadku nie dotrzymania terminu, umowa zostanie rozwiązana, a dzierżawca zobowiązany będzie naprawić szkodę wynikającą z nie wykonania lub nienależytego wykonania zobowiązania przez zapłatę kary umownej w wysokości 20 000 zł (słownie: dwadzieścia tysięcy złotych) w terminie 1-go miesiąca licząc od daty przekroczenia terminu.
3. Minimalne postąpienie wynosi nie mniej niż 1% ceny wywoławczej nieruchomości z zaokrągleniem w górę do pełnych dziesiątek złotych – tj. o 100,00 zł.
4. Termin i miejsce przetargu: przetarg odbędzie się **w dniu 14.10.2020 roku o godz. 10<sup>00</sup> w siedzibie Urzędu Gminy Brojce pok. nr 4.**
5. Nabywanie nieruchomości przez cudzoziemca następuje z uwzględnieniem przepisów ustawy z dnia 24 marca 1920 roku o nabywaniu nieruchomości przez cudzoziemców (t. j. Dz. U. z 2017 r., poz. 2278 ze zm.).
6. Przetarg będzie ważny bez względu na liczbę uczestników przetargu, a rozstrzygnięcie jego pozytywne jeżeli przynajmniej jeden z uczestników zaoferuje co najmniej jedno postąpienie powyżej ceny wywoławczej. O wysokości postąpienia decydują uczestnicy przetargu z tym że postąpienie nie może wynosić mniej niż 1% ceny wywoławczej z zaokrągleniem w górę do pełnych dziesiątek złotych.
7. Osoba wytypowana na nabywcę nieruchomości zobowiązana jest do podpisania umowy w formie aktu notarialnego w terminie i miejscu wyznaczonym przez organizatora przetargu.
8. Akt notarialny zostanie sporządzony na koszt nabywcy.
9. Sprzedaż nieruchomości odbywa się według stanu prawnego uwidocznionego w ewidencji gruntów i budynków. Okazania granic geodezyjnych lub ewentualnego ich wznowienia Nabywca dokona we własnym zakresie i na własny koszt.
10. Cena sprzedaży jest płatna jednorazowo i podlega zapłacie z odpowiednim wyprzedzeniem tak, aby środki znalazły się na rachunku Urzędu Gminy Brojce na dzień przed zawarciem umowy przenoszącej własność.
11. Informacje dodatkowe: organizator przetargu zastrzega sobie prawo odstąpienia od przeprowadzenia przetargu do chwili jego rozpoczęcia oraz swobodnego wyboru oferty lub unieważnienia przetargu bez podania przyczyny. Dodatkowe informacje można uzyskać w Urzędzie Gminy w Brojciech w pokoju nr 4, tel. 913861194 wew. 29.
12. **Niniejszy ogłoszenie podaje się do publicznej wiadomości na okres 30 dni tj. od 14.10.2020 r. do 12.10.2020 r.** - poprzez zamieszczenie na tablicy ogłoszeń Urzędu Gminy w Brojciech, publikację na stronie internetowej BIP Urzędu Gminy w Brojciech, rozesłanie do sołtysów. Ponadto informację o wywieszeniu tego ogłoszenia podano do publicznej wiadomości w dzienniku MonitorUrzędowy.pl ([www.monitorurzedowy.pl](http://www.monitorurzedowy.pl)).
13. W załączeniu do przedmiotowego ogłoszenia załącza się zdjęcia nieruchomości.

Wójt Gminy Brojce

Michał Zińowik

Brojce, dn. 11.09.2020 r.

A/Działka

=====

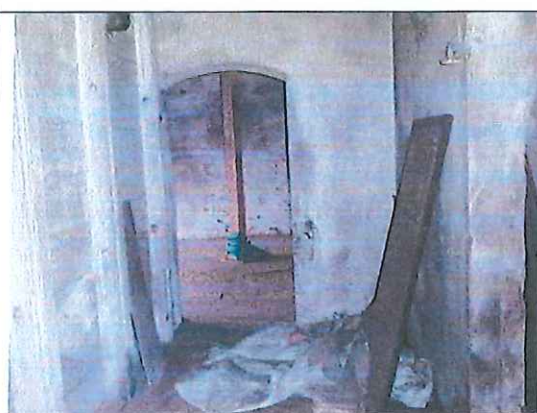
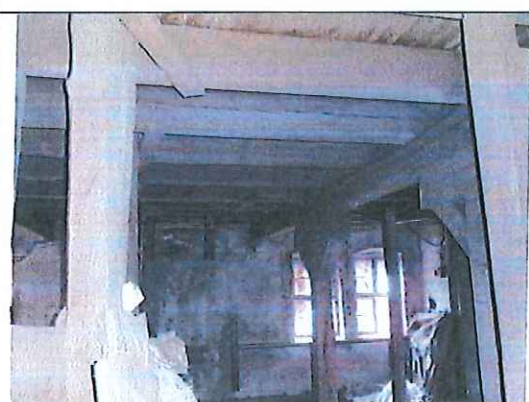


PODDASZE BUDYNKU:





I-sze piętro:





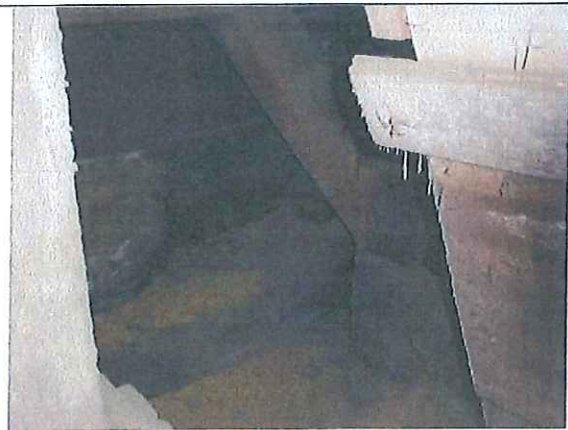
PARTER







PIWNICE



B/Wygląd zewnętrzny budynku po młynie

