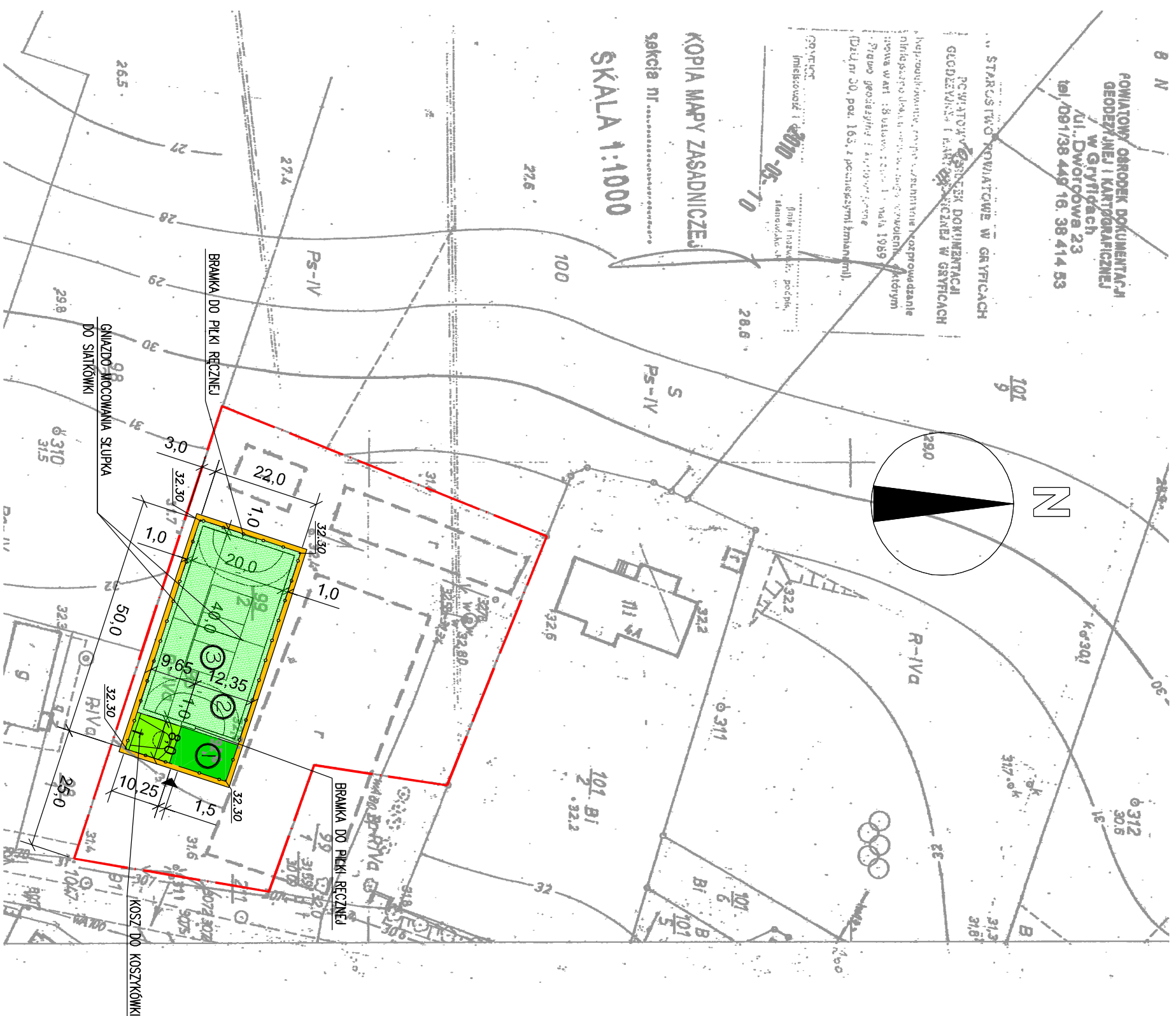




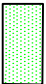




m. PRZYBIERNOWO, gm. BROJCE, DZIAŁKA NR 99/2



OPIS FUNKCJI

- ① PROJEKTOWANY PLAC DO GRY W KOSZYKÓWKĘ
- ② PROJEKTOWANE BOISKO DO PIŁKI RĘCZNEJ
- ③ PROJEKTOWANE BOISKO DO SIATKÓWKI W OBRĘBIE BOISKA DO PIŁKI RĘCZNEJ

LEGENDA:

- |   |  |
|---|--|
|  | GRANICA DZIAŁKI 99/2   |
|  | PROJEKTOWANE OGRÓDZENIE WYS. 3m  |
|  | NAWIERZCHNIA BOISKA DO PIŁKI REZYNOWEJ I SIATKOWKI<br>Z TRAWY NATURALNEJ, ODMIANY BOISKOWEJ      |
|  | NAWIERZCHNIA PŁACU DO GRY W KOSZYKÓWKĘ<br>Z TRAWY SZTUCZNEJ                                      |
|  | NAWIERZCHNIA PŁACU DO GRY W KOSZYKÓWKĘ<br>Z TRAWY NATURALNEJ                                     |
|  | OPASKA ZE ŻWIURU   |
|  | WEJŚCIE NA TEREN BOISK - OTWÓR W OGRÓDZENIU SZER. 1,5m,<br>WYS. 2,2m. WYMIARY W ŚWIETELLE OTWORU |

<h1>USŁUGI PROJEKTOWE Irena Bakalarska</h1> <h2>Koszalin, ul. Zwycięstwa 141</h2>	
<b>studium:</b>	<b>P.B.</b> <b>tytuł: PROJEKT ZAGOSPODAROWANIA TERENU</b>
<b>inwestor:</b> Urząd Gminy Brojce 72-304 Brojce, ul. Długa 48	
<b>obiekt:</b> Budowa miejsca rekreacji i aktywnego wypoczynku w m. Przybiernowo, gm. Brojce	
<b>autor:</b> inż. Jerzy Bakalarski GI-V-63/1476, A/PB/3300/127/83/UW KOSZALIN nr identyfikacyjny ZAP/BO/2206/01	<b>data:</b> 05.2010 <b>skala:</b> 1:1000
<b>opracował:</b> mgr inż. Marek Skiba	<b>nr rys.:</b> 01