
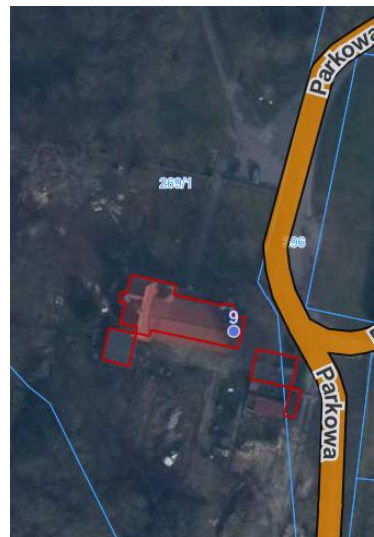


<p><b>GEZ</b> <b>14</b></p>	<p><b>KARTA ADRESOWA ZABYTKU</b></p>		<p>3. Miejscowość</p> <p>Brojce</p>
<p>1 . Nazwa</p> <p>Pałacyk</p>		<p>2 . Czas powstania</p> <p>kon. XIX w.</p>	<p>4. Adres</p> <p>ul. Parkowa 9, 72-304 Brojce</p>
<p>7. Fotografia z opisem wskazującym orientację w stosunku do sąsiednich terenów lub stron świata albo mapa zaznaczonym stanowiskiem archeologicznym</p>		<p>dz. nr 269/1</p>	
		<p>5. Przynależność administracyjna</p> <p>Województwo: zachodniopomorskie</p> <p>Powiat: gryficki</p> <p>Gmina: Brojce</p>	
<p>Elewacja frontowa, widok od północy</p>		<p>6. Formy ochrony</p> <p>WEZ</p>	



8. Opis, historia i wartości

Budowa eklektycznego pałacyku wiąże się z Augustem Zanderem. Obiekt był przeznaczony dla jego syna - administratora folwarku. Pałacyk wzniesiono pod koniec XIX w. Obiekt założony na planie wydłużonego prostokąta, obrys budynku nie regularny, w elewacji frontowej wyodrębniony ryzalit zachodni, a w narożniku północno-wschodnim ryzalit wieloboczny. Przed wejściem głównym drewniana weranda. Przy ścianie południowej niewielki ryzalit zachodni. Do ściany zachodniej dostawiony ryzalit mieszczący wejście do piwnicy. Środkowa część pałacyku parterowa z użytkowym poddaszem, nakryta niskim dachem dwuspadowym. Część zachodnia dwukondygnacyjna, nakryta wysokim dachem (prostopadłym do części środkowej) naczółkowym. Z połaci zachodniej wyprowadzony naczółkowy dach nad północną częścią zachodniej elewacji. Klatka schodowa umieszczona w dominującej nad całością dwukondygnacyjną wieżyczka zwieńczona ostrostupowym dachem. W północno-wschodnim narożniku umieszczona ośmioboczna dwukondygnacyjna baszta zwieńczona krenelażem. Pałacyk wzniesiony na kamiennym fundamencie, ściany tynkowane, wymurowane z cegły ceramicznej. Pokrycie dachów wykonane z blachodachówki.

9. Stan zachowania i postulaty dotyczące konserwacji

Stan zachowania dobry. Miejscowe zawilgocenie ścian, nie szczelny dach, niedrożne rynny, łuszczący się tynk. Zaleca się remont elewacji i systemu odprowadzania wody opadowej.

10. Wykonanie karty (autor, data i podpis)

Jacek Kuczkowski 20.02.2020

11. Zatwierdzenie karty i podpis wojewódzkiego konserwatora zabytków